

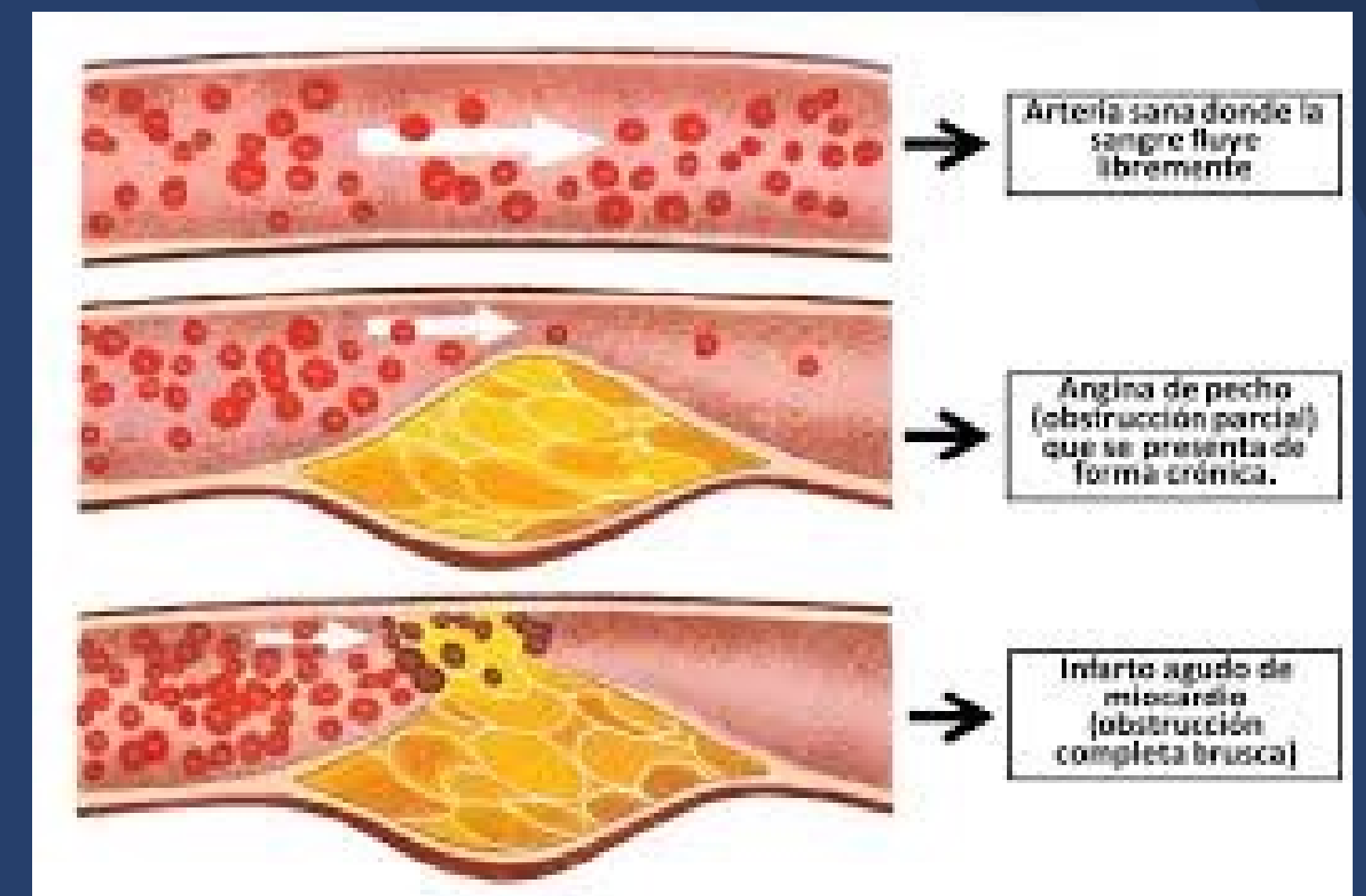
Cardiopatía isquémica

PREVENCION SECUNDARIA CARDIOVASCULAR
CASMU

Dra. Verónica Pérez Bardanca
(MEDICO CARDIOLOGO)

¿Que es la cardiopatía isquémica?

Es una enfermedad causada por la **ATEROSCLEROSIS** de las **ARTERIAS** del corazón. Se forma una placa de ateroma en la pared arteriar que obstruye la luz del vaso. No llega la adecuada cantidad de sangre a la celulas del corazón isquemia miocardica. Se puede dar de forma progresiva, o de forma brusca(trombosis de la arteria).



Causas:

Tabla 1. Clasificación de los factores de riesgo cardiovascular desde el punto de vista práctico

No modificables	Modificables
Edad	Dislipemia
Sexo	Hipertensión arterial
Historia familiar de episodios cardiovasculares prematuros	Tabaquismo
	Diabetes mellitus
	Sobrepeso
	Inactividad física
	Dieta aterogénica



Riesgo cv individual de cada paciente

- Cuantos mas factores de riesgo cv tengamos mayor es nuestro riesgo cv.
- Todo paciente que ha tenido un evento cardiovascular agudo o al que se le detecto
- aterosclerosis coronaria (cardiopatía isquémica) ES DE ALTO RIESGO CARDIOVASCULAR.

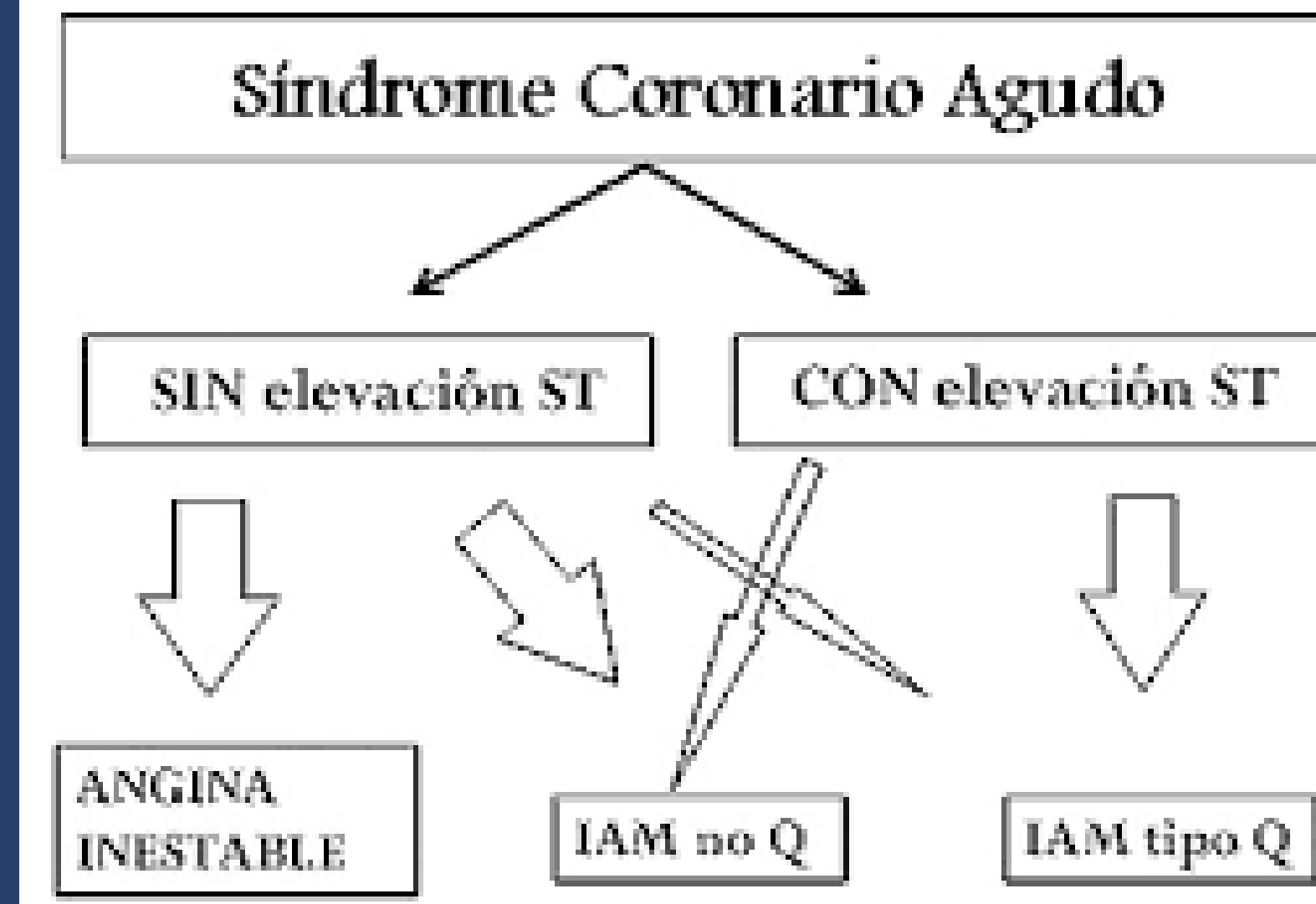


Síndrome coronario agudo

SCA:

- Clínica
- Electrocardiograma
- Enzimas cardíacas: Troponinas.

Figura 1: esquema del síndrome coronario agudo.



Síntomas:

Frente a un dolor precordial que nos llame la atención o un dolor que nos recuerde el evento coronario agudo que tuvimos **DEBEMOS CONSULTAR A EMERGENCIA!!**



INFARTO AL CORAZÓN

SÍNTOMAS:

- El dolor se puede extender a los hombros, brazos, espalda, cuello y mandíbula
- Sudoración intensa
- Falta de aire
- Dolor opresivo intenso que inicia súbitamente y va en aumento

GOBIERNO DE MÉXICO | ISSSTE

gobmx/issste

Tratamiento de Cardiopatía isquémica

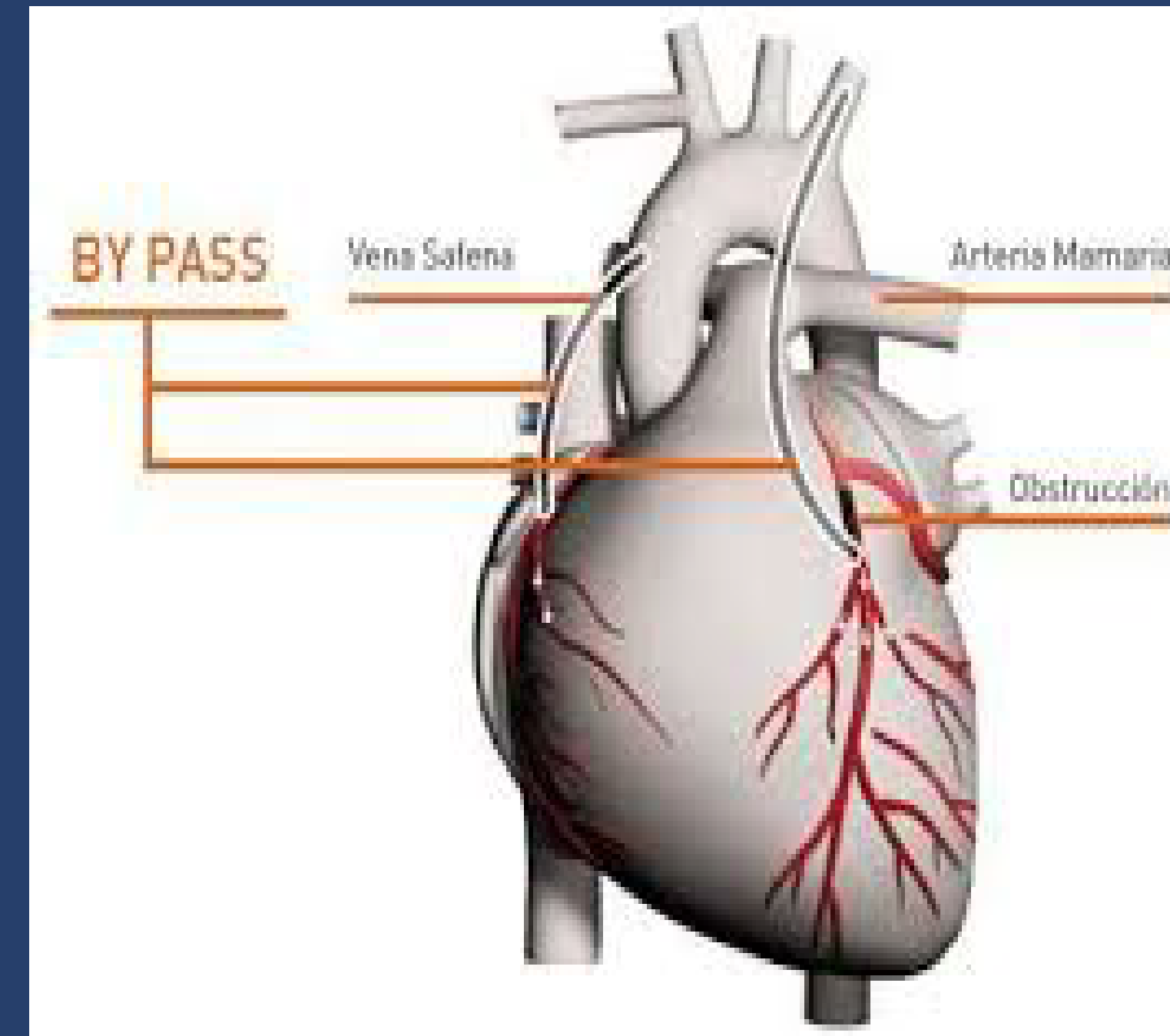
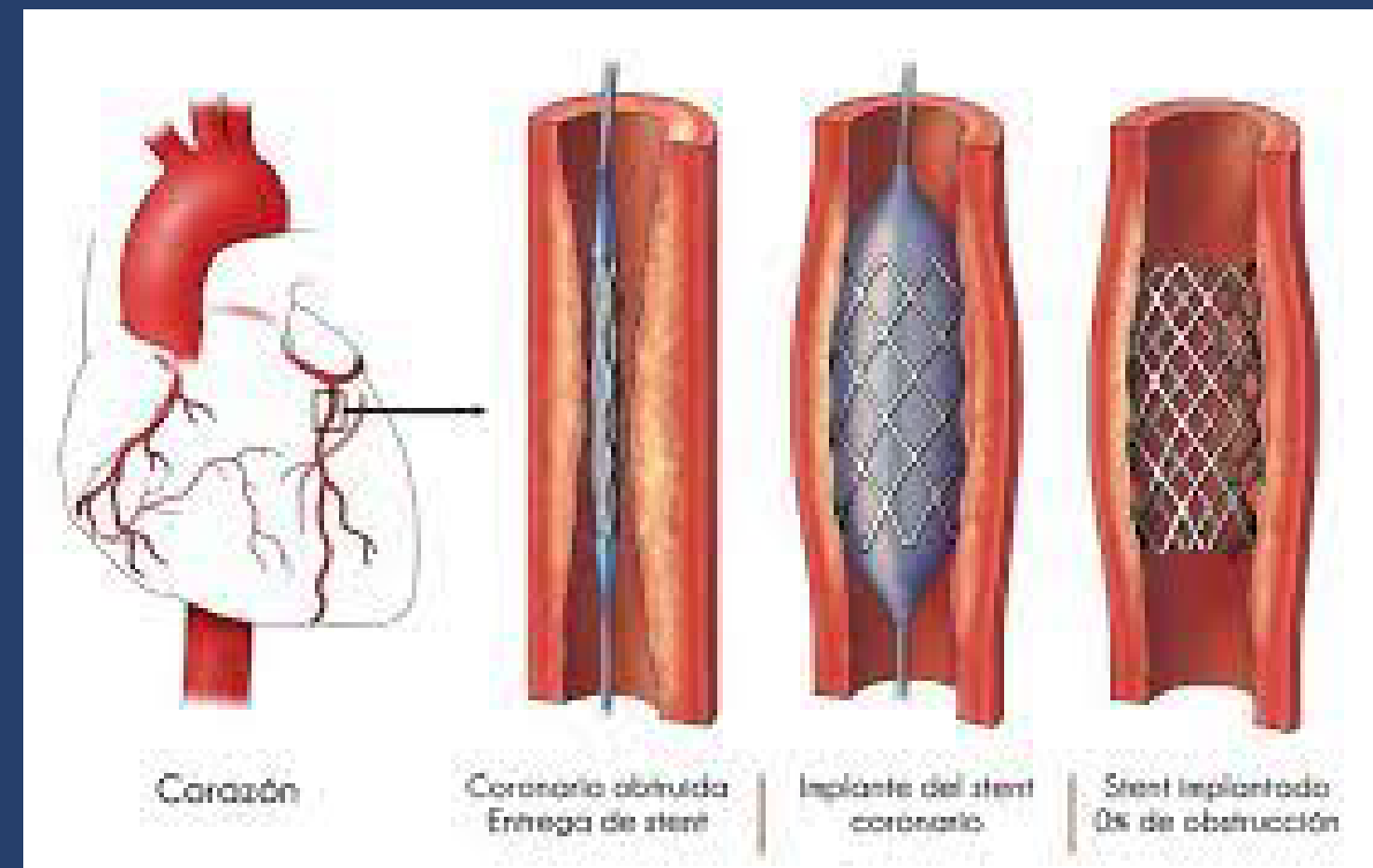


CACG:

- CACG:
- - Sin lesiones o lesiones leves moderadas
- Lesiones severas que se pueden tratar con angioplastia
- Lesiones severas que se pueden tratar con by pass coronario.



Tratamiento de lesiones severas coronarias:



Tratamiento de la Cardiopatía isquémica

- Es una ENFERMEDAD que NO SE CURA SE TRATA!!!
- La prevención (secundaria), es fundamental para evitar un nuevo evento cardiovascular, para tener una mejor calidad de vida y para aumentar la sobrevivencia.
- Evitar FRCV.
- Controles médicos periódicos.
- Tratamiento medicamentoso.

Tratamiento higiénico-dietético



Tratamiento medicamentoso

Medicamentos anti isquemicos:

- ASPIRINA: antiagregante.
- ESTATINAS
- Clopidogrel
- B bloqueantes.
- Medicamentos para evitar factores de riesgo cv
- Antihipertensivos
- Antidiabeticos

