

Inauguración

Centro Médico Pediátrico Sanatorio 1



Mónica Tajés
Jefa Administrativa
Dirección de Atención Descentralizada

Continuando con el Plan Estratégico de Mejora Continua en el Primer Nivel de Atención, inauguramos el día martes 1º de julio en el segundo piso del Sanatorio Uno, el Centro Médico Pediátrico (entrada por la calle Colonia).

Jerárquicamente depende de la Dirección de Atención Descentralizada y su Staff Administrativo y de Enfermería dependen del Supervisor y de la Licenciada de Centro Médico Cordón.

En este nuevo Centro se han incorporado las especialidades pediátricas que ya atendían en Centro Mé-



dico Cordón y se suman además todos los pediatras que tenían consulta en el mismo local.-

El Dr. Carlevaro y el Dr. Chiesa, ambos cardiólogos infantiles, por razones de servicio continúan dando sus consultas en el Centro Médico Cordón (entrando por Arenal Grande).

Los médicos de la lista son los que han sido trasladados al segundo piso:

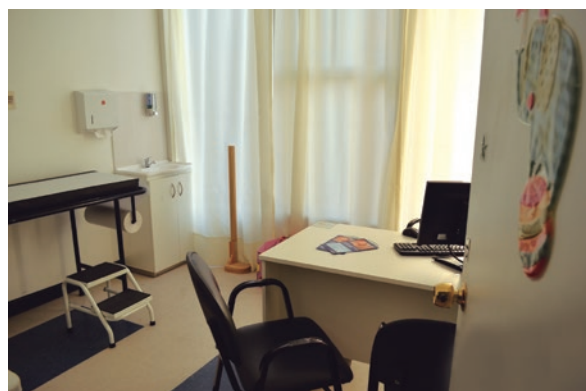
DERMATÓLOGO INFANTIL	NEUROPEDIATRA	PEDIATRÍA
DR. BONASSE, JULIO MARTES 11:30 a 13:30 CONS B VIERNES 11:30 a 13:30 CONS A	DRA. BRAVO, MARIA LUNES 8:00 a 11:00 CONS C MARTES 8:00 a 11:00 CONS A	DRA. RODRÍGUEZ, ANA LUNES 18:30 a 20:00 hs CONS C MIÉRCOLES 18:30 a 20:00 CONS B JUEVES 18:00 a 20:00 CONS C
DRA. TULA, NATALIA VIERNES 12:30 A 14:30 CONS C	DRA. PÉREZ, ROSANA LUNES 12:00 a 14:00 CONS B JUEVES 12:00 a 14:00 CONS A	DRA. SISCAR, ELVIRA MIÉRCOLES 14:00 a 16:30 CONS B VIERNES 14:00 a 17:00 hs CONS A
ENDOCRINÓLOGO INFANTIL	DRA. ROSSI, MARTA LUNES 18:00 a 20:00 CONS A	DR. VÁZQUEZ, JORGE LUNES 14:00 a 17:00 CONS B VIERNES 14:00 a 17:00 CONS B
DRA. GRIGNOLA, MARIA LUNES 8:00 a 10:00 CONS A MIÉRCOLES 8:00 a 10:00 CONS A VIERNES 8:00 a 10:00 hs CONS A	DRA. VIVAS, SUSANA MIÉRCOLES 16:30 a 18:30 CONS C	DR. ZABALA, CRISTINA LUNES 12:00 a 18:00 CONS A MARTES 13:00 a 19:00 CONS C
DRA. RAMÍREZ, MARÍA MARTES 8:00 A 12:00 CONS C	PEDIATRÍA	POLICLÍNICA DE LACTANCIA
GASTRO INFANTIL	DRA. ARANA, MAITE MARTES 14:30 a 17:30 CONS A MIÉRCOLES 15:30 a 19:30 CONS A VIERNES 15:00 a 18:00 CONS C	DRA. FAZIO, LAURA JUEVES 18:30 a 21:00 CONS B
DR. IGLESIAS, CLAUDIO JUEVES 15:30 a 18:30 CONS C	DRA. OREIRO, CARLOS LUNES de 18:00 a 20:00 CONS B MIÉRCOLES 10:30 a 12:30 CONS A JUEVES 18:00 a 20:00 CONS B	REUMATÓLOGO INFANTIL
DRA. TANZI, MARÍA NOEL JUEVES DE 14 A 15.30 HS.-		DR. CAMETO, JUAN ANDRÉS LUNES 14:00 a 18:00 CONS C
NEFRÓLOGO INFANTIL		
DRA. HALTY, MARGARITA MARTES 17:30 a 19:30 CONS B JUEVES 14:30 a 16:30 CONS A		
DRA. RAMELLA, VIRGINIA MARTES 12:00 A 14:00 CONS A		

Con el fin de optimizar el Servicio de Pediatría se construyeron:

- Tres nuevos consultorios con todas las herramientas, los nuevos sistemas informáticos y con la utilización de la Historia Clínica Electrónica.
- Sala de Espera acorde al servicio.
- Un consultorio de enfermería con todas las exigencias para prestar una adecuada atención a nuestros niños y sus padres.
- Y dos puestos administrativos que trabajan en equipo para satisfacer las necesidades de nuestros afiliados, prestando los servicios que habituales en los Centros Médicos.

Su horario de atención es de lunes a viernes de 8 a 20 horas, se pueden agendar por la Web, personalmente o a través del 144 op. 2.

Capacitamos al personal para atender y resolver situaciones que se nos presentan diariamente y contamos con:



2 Administrativos,
1 Licenciada en Enfermería
2 Auxiliares de Enfermería

Hemos considerado de enorme importancia mantener a los niños en un ambiente adecuado para la realización de las consultas, en un clima amigable, con personal comprometido para brindarles las atenciones necesarias.